



Votre entreprise de maintenance
membre du SYNASAV :



89 Avenue des Bruyères
69150 Décines Charpieu
☎ 04 78 84 74 42
✉ infos@atout-gaz.com / www.atout-gaz.com



SYNASAV

Les conseils des
professionnels

.....
**sur vos installations
gaz naturel**



Faire entretenir sa chaudière une fois par an

une obligation qui permet des
économies d'énergie !

Economies **d'énergie**

Une chaudière entretenue, c'est une chaudière qui
consomme moins de combustibles (8 à 12% selon l'ADEME)
et induit une baisse de votre facture.

Gagner en **confort de vie**

En assurant son bon fonctionnement et ainsi éviter les
risques de panne.

Sécurité de votre **installation**

Un professionnel qualifié détectera toute anomalie. Une
attestation d'entretien vous sera remise faisant état des
contrôles effectués.

Agir pour la protection **de l'environnement**

Une chaudière bien entretenue permet de réduire les
émissions de gaz à effet de serre.

Une obligation fixée par le décret n°2009-649 du 09 juin 2009.



**Au-delà de la chaudière, l'entretien de son installation
permet également un confort optimal et des économies
d'énergie.**

- Purger vos radiateurs permet d'éviter les bruits ou un
chauffage non uniforme.
- Au bout de plusieurs années, le réseau de votre
installation peut s'encrasser. Or 1 millimètre de dépôt
de tartre provoque une augmentation de près de 10%
de la consommation énergétique annuelle.
Pensez à faire nettoyer votre installation.

Vérifiez vos appareils de cuisson

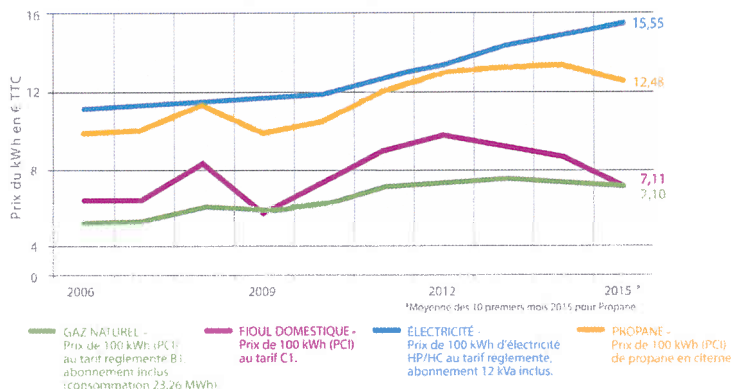
Depuis le 1er juillet 2015, les robinets de cuisson à about
soudé sont interdits. Demandez à votre professionnel de
maintenance de vérifier votre installation.

Le **SYNASAV** (Syndicat National de la Maintenance
et des Services en efficacité énergétique) agit au
service des professionnels, des pouvoirs publics et
des consommateurs. Les adhérents du SYNASAV
représentent 50% du marché de la maintenance
domestique en France.

Le gaz naturel est une énergie...

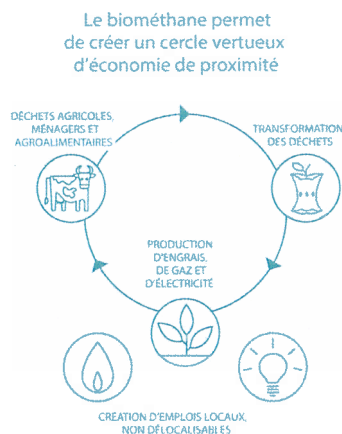
1 ...compétitive dans la durée

Évolution du prix moyen annuel des énergies sur 10 ans en euros TTC courants pour 100 kWh (PCI). Tarifs usages domestiques. Source : Données MEDDE/SOES au 05/02/2016



2...d'avenir

- 230 années de réserve minimum de gaz conventionnel, sans compter sur le biogaz
- Côté approvisionnement, pas de risque, les contrats sont signés pour 15 à 20 ans et notre gaz provient majoritairement de pays européens tels que la Norvège et les Pays Bas
- Valoriser des déchets d'origine agricole, agroalimentaire ou industrielle pour produire de l'énergie est désormais possible avec le biométhane. Injecter ce biométhane dans le réseau de distribution de gaz naturel est déjà une réalité !



3...qui s'adapte à vos envies

La chaudière à condensation gaz naturel :

- Vous permet de bénéficier d'une chaleur douce et d'un confort d'eau chaude sanitaire optimal
- S'adapte à tout type d'émetteurs (radiateurs, planchers chauffant,...)
- Permet une régulation pièce par pièce et connectée à votre smartphone
- Se combine aux énergies renouvelables

GRDF, partenaire du SYNASAV,

vous informe sur les solutions gaz naturel.



Les solutions modernes et performantes

Vous souhaitez remplacer votre chaudière ?

Votre professionnel sera en mesure de vous conseiller sur le remplacement de votre chaudière. Un panel de solutions performantes existe.

Demandez le magazine des solutions gaz sur : www.projet-gaz.grdf.fr

GRDF EST LE PRINCIPAL DISTRIBUTEUR DE GAZ NATUREL.

GRDF entretient le réseau et achemine le gaz naturel jusque chez vous ainsi que chez 11 millions de clients, quel que soit votre fournisseur d'énergie. Dans le cadre de sa mission de service public, GRDF vous informe sur le gaz et les solutions gaz naturel.



Les cheminées gaz naturel

une solution de chauffage complémentaire pour une ambiance cosy

- Simplicité d'utilisation
- Pas de poussière
- Pas de stockage et manutention

Appréciez toutes les saveurs de la **cuisson au gaz naturel** avec des produits modernes et design.

